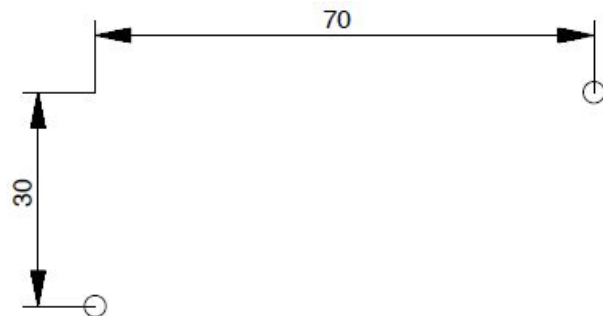
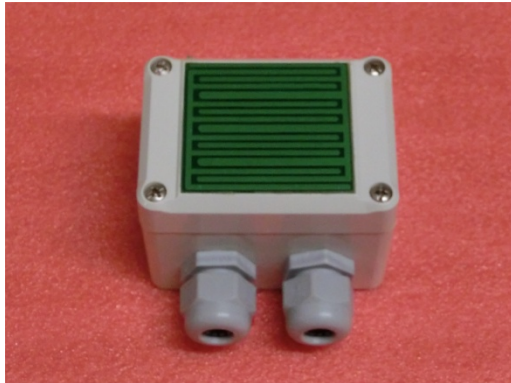


Regen- und Frostsensoren (kapazitiv)

Artikelnummer: 3681.08.0030

Stand 24.03.1998 (Technische Änderungen vorbehalten)

Der kapazitive Regensensor wurde konzipiert um bei Regen ein Signal „Regen“ (Relaiskontakt) auszugeben. Installiert wird der Sensor nur im Verbund mit anderen Geräten (z.B. Rolladenantriebe), und führt im Verbund mit diesen werthaltende Maßnahmen durch.



Montagebohrungen im Abstand 70x30 mm

Montage:

Der Regensensor sollte so installiert werden, dass Regenwasser selbsttätig von der Sensorfläche ablaufen kann (ca. 30° Neigung). Der Montageort sollte nicht windgeschützt oder überdeckt sein (z.B. Bäume, Dächer, Konstruktionsteile). Die Kabeldurchführung sollte unten montiert sein, damit eindringende Feuchtigkeit (Luftfeuchtigkeit, Schwitzwasser) durch diese Öffnung herausgedrückt wird.

Einstellungen:

Der kapazitive Regensensor führt mit dem internen Microcontroller ständig Messungen der Umwelt aus, und passt sich dynamisch der Umwelt an. Deshalb sollte der Sensor möglichst mit der maximalen Empfindlichkeit installiert werden.

Nach dem Einschalten benötigt der Microcontroller ca. 10 Minuten um sich an die Umwelt anzupassen.

DIP-Schalter 1 und DIP-Schalter 2 bestimmen die Empfindlichkeit des Sensors.

| | |
|---|----------------------------------|
| Empfindlichkeitsstufe 1: DIP-Schalter 1 ein | 2 ein = Maximale Empfindlichkeit |
| Empfindlichkeitsstufe 2: DIP-Schalter 1 ein | 2 aus |
| Empfindlichkeitsstufe 3: DIP-Schalter 1 aus | 2 ein |
| Empfindlichkeitsstufe 4: DIP-Schalter 1 aus | 2 aus = Minimale Empfindlichkeit |

Mit dem DIP-Schalter 3 wird der Eisalarm ein- bzw. ausgeschaltet. Bei gesetztem Schalter und Temperaturen unter ca. 3°C wird der Ausgang (Relais) gesetzt.

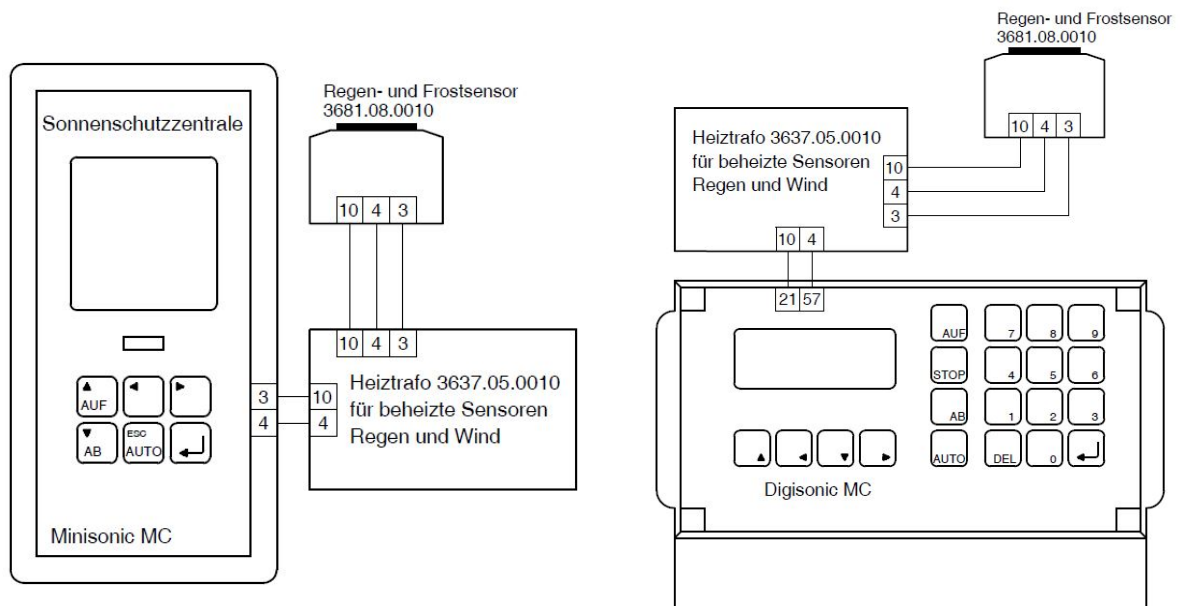
Mit dem DIP-Schalter 4 kann die Alarmzeitverzögerung von ca. 2 Minuten ein- bzw. ausgeschaltet werden (Nur zu Testzwecken).

Auslieferungszustand:

| DIP-Schalter | | |
|--------------|-----|------------------------------------|
| 1 | Ein | |
| 2 | Ein | <i>Maximale Empfindlichkeit</i> |
| 3 | Aus | <i>Eisalarm</i> |
| 4 | Ein | <i>Alarmzeitverzögerung 2 min.</i> |

Technische Daten:

| | min | typ | max | Einheit |
|---------------------------|----------------|------|------|---------|
| Betriebsspannung | 19 | 24 | 30 | V |
| Stromaufnahme | | | 130 | mA |
| Gehäuse mit Verschraubung | B 82 | H 85 | T 60 | mm |
| Schutzklasse | IP 67 | | | |
| Anschlussart | Schraubklemmen | | | |

Anschluss:

 Regen- und Frostsensor
an Minisonic MC

 Regen- und Frostsensor
an Digisonic MC