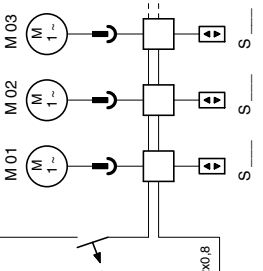


# Anschlussarbeiten nur nach vorliegendem Plan ausführen!

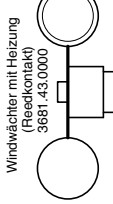
**Unghaub Elektronik GmbH**  
 D 26665 Westerstede Howieker Kamp 1  
 www.unghaub-elektronik.de

**Achtung!**  
 Pro Motorsteuergerät darf nur ein Motor angeschlossen werden. Bei Zusammenschaltung wird der Motor beschädigt.

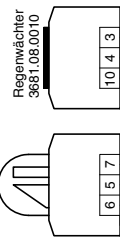
Motoranspeisung entsprechend Leitungslänge Motoranzahl und Leistung vorsehen!  
 3x1,5mm<sup>2</sup>-J 230V - 50Hz



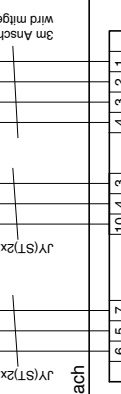
Aufstellungsort 1m über höchstem Punkt der Dachaufbauten oder Dachfirst. Kamine, Maste etc. dürfen nicht in unmittelbarer Nähe stehen. Der Abstand zur Dachkante darf nicht weniger als 2m betragen. Beeinflussung durch Aufwinde. **Mast ernen!**



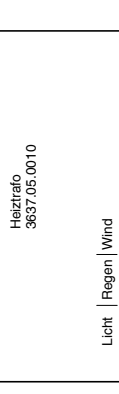
Differenzlichtsensor  
 3681.40.0000



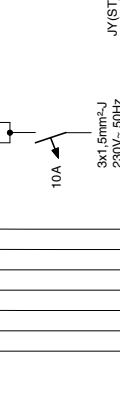
3m Anschlusskabel wird mittig abgetrennt



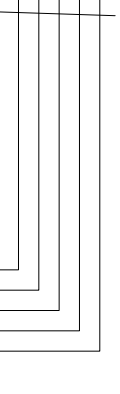
Heiztrafo  
 3687.05.0010



3x1,5mm<sup>2</sup>-J  
 230V - 50Hz



3x1,5mm<sup>2</sup>-J  
 230V - 50Hz



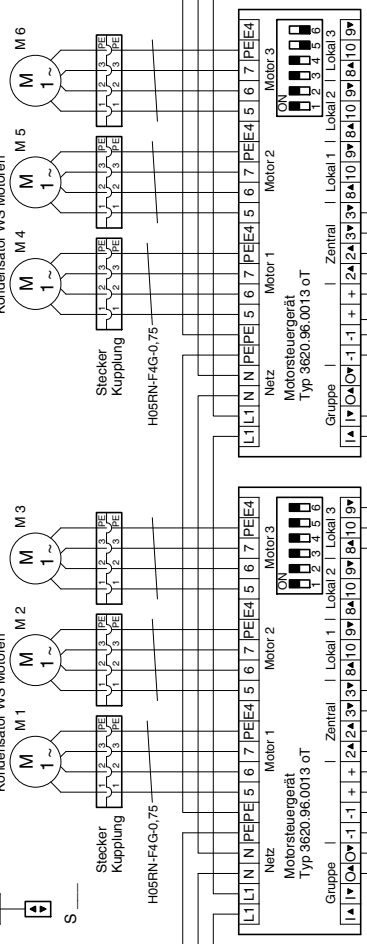
Minisonic MC 3632-40.0010 AP Maß B:36 H:157 T:61  
 Minisonic MC Ungerät für Grundgerät 3632-40.0001 AP Gehäuse für Grundgerät Maß B:81 H:152 T:49  
 Minisonic MC Ungerät für Grundgerät 3632-40.0001 AP Gehäuse für Grundgerät Maß B:81 H:152 T:49

Minisonic MC Ungerät für Grundgerät 3632-40.0001 AP Gehäuse für Grundgerät Maß B:81 H:152 T:49

Minisonic MC Ungerät für Grundgerät 3632-40.0001 AP Gehäuse für Grundgerät Maß B:81 H:152 T:49

**Hinweise**  
 Nach Anschlussarbeiten von Rohmotoren richtige Drehrichtung der Motoren feststellen. Motoren nicht parallel schalten sonst Motorbeschädigung. Gerätezugangsförnungen vorsehen und Einbaufarbe kennzeichnen. Schutzschaltung bzw. Nüftung nach den örtlichen EVU-Vorschriften durchführen

## Anschluss der MSG 3620.96.0012/13 ohne Trafo

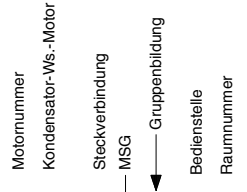


**Achtung!**  
 Bei Groß-Gruppenschaltung Gruppe Out und Gruppe In der betreffenden MSG miteinander verbinden. Es dürfen nur Taster verwendet werden.

## Dipschalter Einstellungen

Dipschalter auf MSG 3620.96.0012 / 13 Immer Paarweise schalten. Es können keine Lückengruppen gebildet werden.  
 Dip 1+2 ON Gruppe aus Motor 1 und Motor 2  
 Dip 3+4 ON Gruppe aus Motor 2 und Motor 3  
 Dip 5+6 ON Gruppe aus Motor 3 und nächstes MSG Motor 1  
 Alle Dip OFF Alle Motoren in Einzelschaltung

## Zeichenerklärung



Anschlussplan	
Benennung	Tag
Minisonic mit KSV 96er MSG 2/3-fach oT	27.10.11
Zeichnungs-Nr.	zu Gerät
Sonnenschutz	zu Anlage
Rev	Änderungs-Nr.
1/1	1